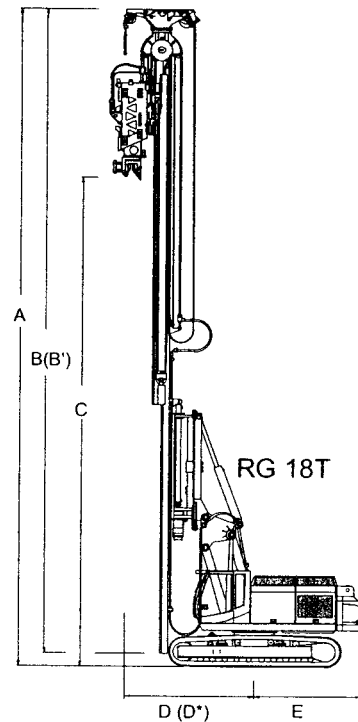


BAUER RG 18T Telescopic Leader Rig

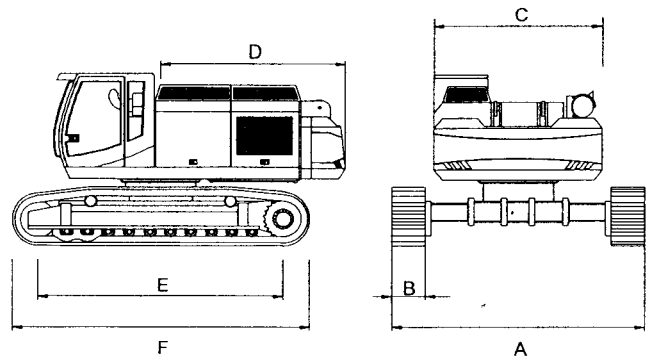


	RG 18T
A Max. Mäklerhöhe (ausgefahren, min. Ausladung) max. mast height (leader extended, min. work radius)	22.530 mm
B Mäklerlänge (Mäkler ausgefahren) length of mast (leader extended)	19.590 mm
B' Mäklerlänge (Mäkler eingefahren) length of mast (leader retracted)	11.840 mm
C Max.Rammgutlänge (mit Rüttler, min. Ausladung) max. length of piles (with vibrator, min. work radius)	18.000 mm
D Ausladung (minimal) working radius (minimum)	3.850 mm
D* Ausladung (maximal) working radius (maximum)	5.900 mm
Mäklerverschiebung über Flur (Mäklerfußpunkt) bottom of mast (max. position above ground)	3.000 mm
Mäklerverschiebung unter Flur (Mäklerfußpunkt) bottom of mast (min. position below ground)	2.030 mm
Mäklerneigung (nach vorn / nach hinten / seitlich) mast inclination (forward / backward / sideways)	4°/10°/4°
Mäkler-Drehung (rechts / links) mast turning angle (right / left)	95°/95°
Vorspannkraft am Rüttlerschlitten (Rammen) crowd force at sledge of vibrator (push)	140 kN
Vorspannkraft am Rüttlerschlitten (Ziehen) crowd force at sledge of vibrator (pull)	180 kN
zul. Drehmoment allowable torque	90 kNm
empfohlenes RTG Trägergerät RTG base carrier – recommended	BS 45 (UW60)

RTG-BASE CARRIERS

Technical Data

BS 45



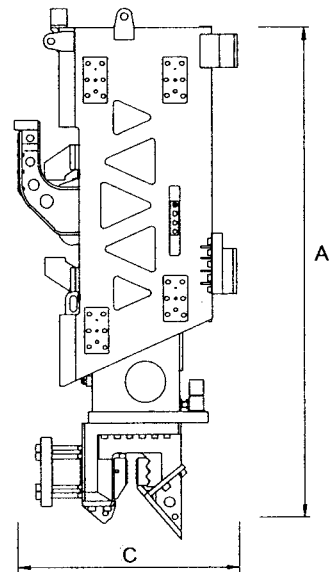
		BS 45	
		CAT 3408 EDITA	CAT 3408 EDITA
Diesel-Motor wassergekühlt diesel-engine, water-cooled		365	410
Leistung / Drehzahl rated output / rotation speed		1800	1800
Dieseltank / Hydrauliktank diesel tank / hydraulic tank capacity		630 l / 720 l	
Hauptpumpen leistungsgeregelt main pumps, power controlled		2x340l/min	2x340l/min
Verstellpumpe variable displacement pump		1 x 200 l/min + 1 x 85 l/min	
Servopumpen additional pumps		18 l/min + 26 l/min + 44 l/min	
Hydraulikölkühler hydraulic oil cooler		2 x 85kW	
Rüttler-Ölkühler oil-cooler vibrator		1 x 20 kW	
C Breite Oberwagen width of uppercarriage		3.000 mm	
D Schwenkradius (ohne Zus.ballast) swing radius (w/o add. counterweight)		3.150 mm	
empfohlener Unterwagen recommended undercarriage		UW50 UW60	UW60

Unterwagen Undercarriage	UW50	UW60
Laufwerk crawler	D5 Tele	B6 Tele
A Breite Unterwagen crawler width	3.000-4.000 mm	3.000-4.500 mm
B Kettenbreite width of track shoes	700 mm	700 mm
E Turasabstand wheel distance	3.820 mm	4.200 mm
F Laufwerkslänge overall crawler length	4.670 mm	5.050 mm
Zugkraft / Geschwindigkeit towing force / crawler speed	350 kN 0 – 2.0 km/h	390 kN 0 – 1.7 km/h
empfohlenes Trägergerät recommended RTG carrier	BS 45	BS 45

RTG-VIBRATORS

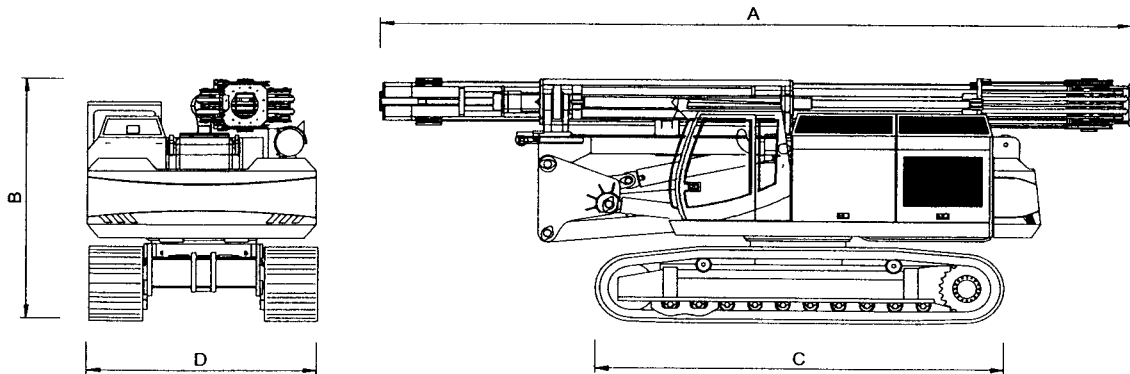
Technical Data

MR 80V / MR 90V / MR 100V



	MR100V
A Rüttlerlänge length of vibrator	3.080mm
B Rüttlerbreite (Tailenweite) width of vibrator	530mm
C Rüttlertiefe thickness of vibrator	1.230mm
Max.Fliehkraft (bei max. Drehzahl) max. centrifugal force (at max. rot. speed)	1.000kN
Statisches Moment eccentric moment	0-16kgm
Max. Drehzahl max. rotation speed	2390/min
Hydr. Leistung am Rüttler hydraulic power at vibrator	285 kW
Gesamtgewicht (inkl. Kühlsystem) total weight (incl. cooling system)	4.950 kg
Klemmkraft (mit Universal-Klemmzange) Clamping force (with universal clamp)	1.250 kN
Max. Rammgutgewicht (bodenabhängig) max. weight of piles (soil dependent)	2.500 kg
Empfohlener RTG - Mäkler	RG15T
RTG mast (recommended)	RG18T
Empfohlenes RTG Trägergerät base carrier (recommended)	BS 45

TRANSPORT DATA



Teleskopmäkler / telescopic leader	RG 18T
Trägergerät / base carrier	BS 45
Unterswagen / undercarriage	UW60
A Transportlänge ohne Hilfswinde overall transport length (without aux. winch)	11.840 mm
Transportlänge mit Hilfswinde overall transport length (with aux. winch)	12.540 mm
B Transporthöhe height for transport	3.400 mm
C Länge Laufwerk overall crawler length	5.050 mm
D Transportbreite width for transport	3.000 mm
GEWICHTE / WEIGHT	
Mäkler komplett mast complete	16.700 kg
Hilfswinde auxiliary winch	700 kg
Trägergerät (komplett) base carrier	39.800 kg
Gesamtgewicht ohne Hilfswinde total weight (without auxiliary winch)	56.500 kg

Transportdaten Rüttler

Transport Data Vibrator MR80V/90V/100V

Länge (inkl. Transportständer) length (incl. transport frame)	3.350 mm
Breite (inkl. Transportständer) width (incl. transport frame)	1.150 mm
Höhe (inkl. Transportständer) height (incl. transport frame)	1.140 mm
Gewicht (inkl. Transportständer) weight (incl. transport frame)	5.100 kg